

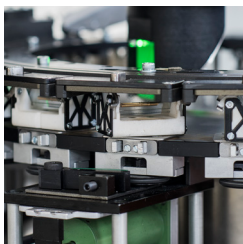
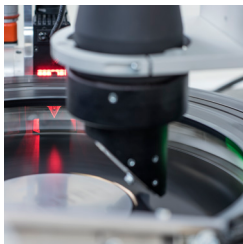
Weltneuheit

SONSMALL 2040

Der patentierte Prüfautomat eignet sich für die optische Kontrolle von kleinsten rotationssymmetrischen Teilen.



Weltneuheit



SONSMALL 2040

- Funktion** 100 % Prüfung von rotationssymmetrischen Kleinstteilen
- Messtechnologie** optisches Prüfen mit schnellen und präzisen Kameras (bis 8MP)
- Prüfmerkmale** Kamera 1: Längen, Durchmesser, Konturen, Gewinde, Einstiche, usw.
Kamera 2 und 3: Späne in Bohrungen
- Merkmale** hohe Zuverlässigkeit
- Genauigkeit** bis 0.01 mm
- Leistung** bis zu 150 Stk./min (abhängig von der Grösse der Teile)
- Bedienung** Touchpanel / dreistufiges Bedienerkonzept
- Teiletypen** Durchmesser 0.8 bis 4 mm,
Länge bis 25 mm, Verhältnis
Längen / Durchmesser min. 2:1

Innovation, Support und Service bei der SONTEC AG

Die SONTEC entwickelt nicht nur innovative Maschinen, sondern bietet auch vollumfängliche Dienstleistungen, von der Beratung, über Montage bis zu Service und Support. Dabei kann auf Kundenwünsche individuell eingegangen werden. Die kompetenten Mitarbeiter der SONTEC arbeiten mit Herzblut daran, Kundenwünsche persönlich zu erfüllen.